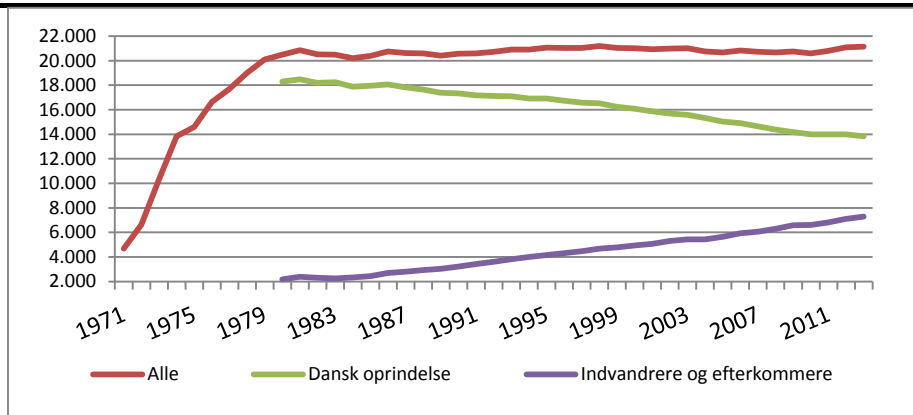


Ishøj i tal 2013

Indholdsfortegnelse	Side
Anlægsarbejder.....	4
Arbejdsløse.....	10
Arbejdssteder efter branche og størrelse.....	9
Befolkning 1971 - 2013	3
Befolkning i sogne	3
Beskæftigede personer	9
Boliger.....	6
Boligsikring.....	11
Boligydelse.....	11
Budget	4
Byrådets sammensætning.....	12
Byrådsvalg.....	12
Børn og unge anbragt uden for eget hjem.....	11
Dagpenge.....	11
Daginstitutioner for børn og unge.....	8
DanHostel, Vandrehjem, antal overnattende.....	8
Ejendomsskatter	4
FDM Camping, Tangloppen, overnatninger.....	8
Folkekirkemedlemmer	3
Foreninger m.v., medlemmer.....	3
Gæld	5
Indkomster og fradrag pr. skattepligtig.....	7
Indvandrere og efterkommere.....	3
Ishøj Hotel, antal overnatninger.....	8
Ishøj Strand Campingplads, antal overnatninger.....	8
Kontanthjælp.....	10
Nøgletal, driftsudgifter.....	5
Pensioner.....	11
Personaleforbrug	4
Personskatter	4
Plejehjem.....	6
Renovation	7
Restancer	4
Skolernes elevtal og klassekvotienter	8
Sociale ydelser.....	11
Takster	7
Udenlandske statsborgere	3
Vandløb i Kommunen.....	6
Vejnet	6
Venskabsbyer	12

Befolkningen den 1. januar

Alder	2008	2010	2013
0 år	258	269	250
1-2 år	558	557	548
3-6 år	1.061	1.063	1.156
7-16 år	2.944	2.743	2.714
17-24 år	2.228	2.227	2.288
25-67 år	12.053	11.945	12.000
68+ år	1.585	1.802	2.175
I alt	20.687	20.606	21.131



Befolkningen i sogne pr. 1. januar

	1980	2000	2013
Torslunde sogn	536	681	742
Ishøj sogn	19.947	20.342	20.389

Folkekirkemedlemmer

	2000	2010	2013
i % af befolkningen	71,4	57,4	53,8

Udenlandske statsborgere pr. 1. januar

	2002	2008	2013
Tyrkiet	1.794	1.672	1.680
EU-lande	378	428	830
Pakistan	273	297	341
Andre	406	739	766
I alt	2.851	3.136	3.617

Medlemmer af foreninger

	pr.14/8-2013
Idrætsforeninger	7.291
Børne- og Ungdomsforeninger	322
Øvrige foreninger	7.593
I alt	15.206

Budget 2013

Hele 1.000 kr.	Udgift	Indtægt
Byudvikling, bolig og miljø	73.773	-10.689
Forsyningsvirksomhed mv.	82.763	-84.813
Transport og infrastruktur	45.712	-91
Undervisning og kultur	409.892	-64.816
Sundhedsområdet	115.297	-4.985
Sociale opgaver og beskæftigelse m.v.	1.209.189	-410.557
Fællesudgifter og administration mv.	205.176	-31.494
A. DRIFTSVIRKSOMHED I ALT	2.141.802	-607.446
B. ANLÆGSVIRKSOMHED	45.120	-28.300
C. RENTER	23.813	-2.398
D. FINANSFORSKYDNINGER	37.418	-17.680
E. AFDRAG PÅ LÅN	37.241	
A+B+C+D+E	2.285.393	-655.823
Tilskud og udligning	20.961	-785.568
Refusion af købsmoms	123	
Skatter	508	-845.343
Optagelse af lån		-20.250
F. FINANSIERING I ALT	21.591	-1.651.161
Balance	2.306.985	-2.306.985

Personale (omregnet til fuldtidsansatte)

	2007	2012
Byudvikling, bolig og miljø	167	122
Forsyningsvirksomheder	21	16
Transport og infrastruktur	33	27
Undervisning og kultur	541	647
Sundhedsområdet	51	50
Sociale opgaver og beskæftigelse	861	879
Fællesudgifter og administration	225	246
I alt	1.899	1.986

Person- og ejendomsbeskatning

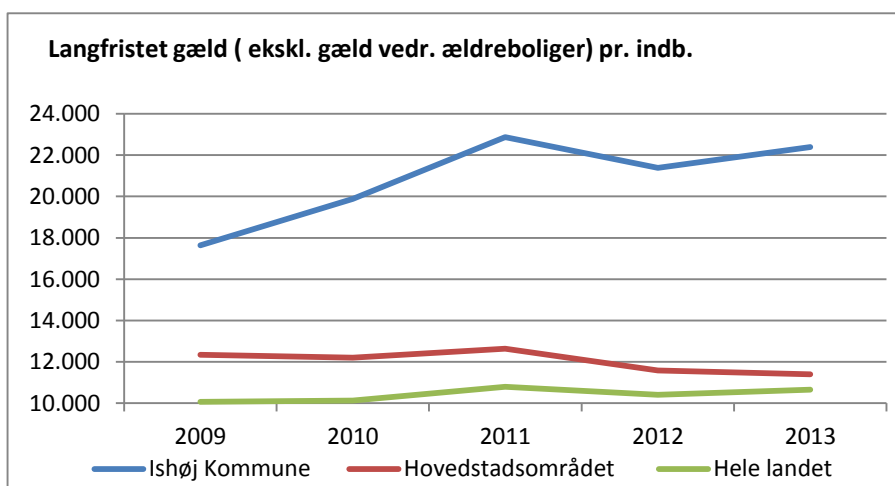
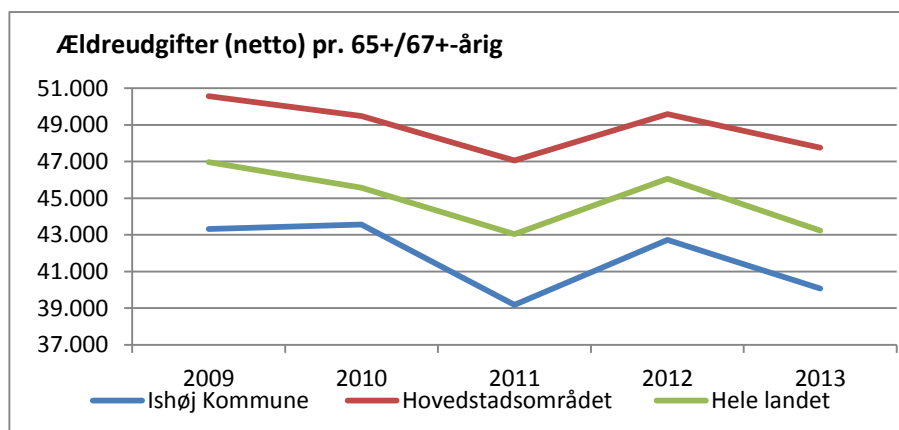
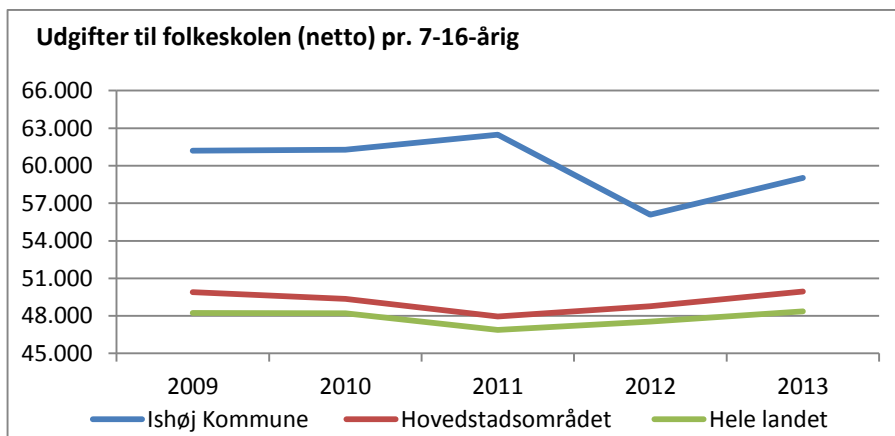
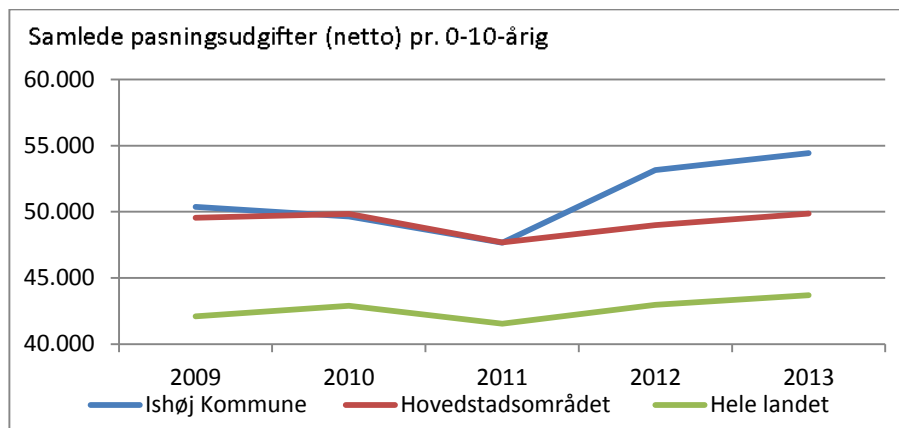
	2007	2010	2013
Udskrivningsprocent			
Ishøj Kommune	24,4	25,0	25,0
Hovedstadsområdet	24,1	24,3	24,3
Hele landet	24,6	24,9	24,9
Kirkeskatteprocent			
Ishøj Kommune	0,8	0,9	0,9
Hovedstadsområdet	0,7	0,7	0,7
Hele landet	0,9	0,9	0,9
Grundskyldpromille			
Ishøj Kommune	24,7	25,0	25,0
Hovedstadsområdet	25,3	26,2	26,5
Hele landet	24,7	25,9	26,3
Grundværdier pr. indb.			
Ishøj Kommune	131.621	150.828	157.099
Hovedstadsområdet	172.127	200.958	219.446
Hele landet	124.159	146.992	147.247

Anlæg 2013

Hele 1.000 kr.	Udgift	Indtægt
Kirkegrunden, salgsindtægter		-11.500
Ny jernbane, erstatning		-2.000
Ny daginst.salgsindt.		-3.000
Salg af K.V. 12 mm.		-6.500
Salg af Kirkebjerggård		-4.700
Vejbidrag 4 pct.	900	
Trugsystem, Strandområdet	1.600	
P-dæk, Ishøj Bycenter reparation	1.320	
Renovering 3 folkeskoler	31.000	
Ishøj Skole, helhedsplan	2.000	
Arken, tilskud	500	
Ishøj Bio - digitalisering af sal 3	1.200	
Ny daginsti. v/Kulturskolen	6.000	
I alt	45.120	-28.300

Restancer til opkrævning i Betaling og Kontrol

mio. kr.	31.12.2012
Kontanthjælp	5,51
Boligstøtte	4,73
Komm/Kaut. Lån	3,33
Institution	1,08
Andre kommunale krav i Ishøj	4,24
Gebyrer	0,90
I alt (afrundet)	19,79



Boliger pr. 1. januar 2013

Art	Antal = 9.035	Opførelsesår	Størrelse		
Parcel/Stuehuse	1.772	Før 1900	88	1 værelse	535
Række-,kæde- og dobbelthuse	1.986	1900-1949	186	2 værelser	2.022
Etageboligbebyggelse	5.257	1950-1959	152	3 værelser	1.767
Døgninstitutioner	3	1960-1969	605	4 værelser	3.169
Fritidshuse	3	1970-1979	6.811	5 værelser	1.127
Andet	14	1980-1989	571	6 værelser+	415
		1990-1999	127		
		2000-2009	409		
		2010-2012	82		
		Uoplyst	4		
Ejerforhold					
Privatpersoner inkl I/S	4.024				
Almene boligselskaber	4.440				
A/S, ApS og andre selskaber	108				
Private andelsboligforeninger	205				
Offentlig myndighed	244				
Andet el uoplyst	14				

Pladser på ældreområdet

		2007	2009	2012
Permanente boliger	Plejehjem	68	16	0
	Plejeboliger fortrinsvis til ældre	0	64	80
	Alm. ældreboliger fortrinsvis til ældre	164	220	220
	Andre boliger for ældre	40	0	0
Boliger til midlertidigt ophold	Plejehjem	9	1	0
	Plejeboliger fortrinsvis til ældre	0	7	0
	Alm. ældreboliger fortrinsvis til ældre	0	0	9
Boliger for demente	Plejehjem	8	8	0
	Plejeboliger fortrinsvis til ældre	0	0	8
I alt		289	316	317

Vandløb og vejnet

	2013
Vandløb	22,5 km.
Kommunale veje	89,9 km.
Kommunale stier	54,2 km.

Takster

Kr.	Pr.	Budget 2008	Budget 2013
Nyttehaver, leje incl. kontingent	År	410	450
Nyttehaver, leje incl. kontingent - pensionister	År	215	250
Sygesikringsbevis	Stk.	155	170
Gebyrer vedr. incasso			
Restancer tillagt udlægsret	Stk.	50	250
Restancer uden udlægsret	Stk.	50	100
Folkeregisteroplysning	Stk.	52	52
Varmeforsyning	GJ	146	158,1
Renovation			
Grundgebyr etagebolig	År	540	850
Grundgebyr havebolig	År	1.800	2.100
Tømningsafgift, 125 l. sæk	År	900	1.200
Tømningsafgift, 240 l. container	År	800	1.000
Tømningsafgift, 360 l. container	År		2.100
SFO			
Forældrebetaling sfo 1	Måned	1.065	1.210
Forældrebetaling sfo 2	Måned	445	510
Dagpleje, 32 timer og derover	Måned	2.150	2.440
Vuggestue	Måned	2.275	2.580
Børnehave, heldag	Måned	1.630	1.820
Børnehave specialgruppe	Måned		910
Ishøj Svømmehal			
Voksen	Stk.	32	40
Barn	Stk.	14	26
Pensionist	Stk.	14	20
Solarium	Stk.	25	43
Spa-bad	Stk.	65	80
Månedspr. incl. zumba, bikefitness, vandgym.	Stk.		335
Abonnementskort (10 stk.)			
Voksen	Stk.	260	343
Barn	Stk.	115	224

Indkomster og fradrag pr. skattepligtig

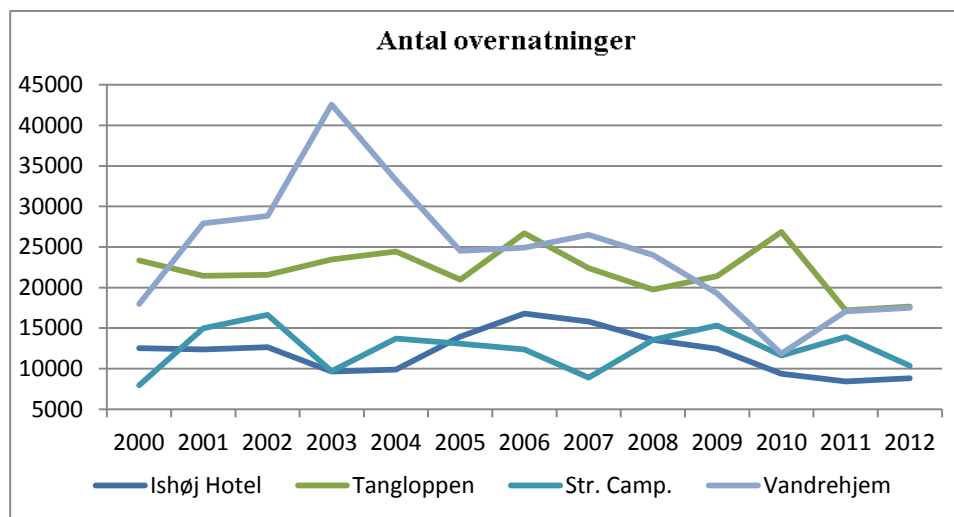
Kr.	Ishøj		Region Hovedstaden	
	2005	2010	2005	2010
Antal skattepligtige	17.072	17.270		
Personlig indkomst	199.038	222.690	223.506	259.126
Kapitalindkomst	2.222	1.917	5.576	4.596
Indkomstfradrag	29.356	33.269	32.775	40.202
Beregningsfradrag mv.	34.431	38.867	34.221	38.247
Udskrivningsgrundlag	137.919	152.279	162.720	185.578

Skolernes elevtal og klassekvotienter

	elevtal	elevtal	klassekvotienter 2011
Ishøj skole	244	312	24,0
Vibeholmskolen	658	485	24,3
Gildbro skolen	589	534	19,8
Strandgårdskolen	512	411	19,6
Vejlebro skolen	633	409	19,5
Specialundervisning udenfor normalklassen	179	190	
I alt	2.815	2.341	

Indskrevne i pasningstilbud

	2007	2009	2012
Dagpleje	63	61	65
Vuggestuer	121	26	24
Børnehaver	203	49	51
Aldersintegrerede institutioner	1.120	1.119	1.142
I alt 0-5 år	1.507	1.255	1.282
SFO (kommunal)	474	904	924
Fritidshjem	312	0	0
Heldagsskole	..	276	103
Fritids- og ungdomsklub	219	0	0
SFO (selvejende)	124	150	158
I alt 6-14 år	1.129	1.330	1.185



Beskæftigede personer pr. 1. jan 2012 fordelt på erhverv

	Bopæl	Arbejdspladser	Bopæl og arb. plads
	i Ishøj		
Landbrug, fiskeri mm.	30	36	22
Fremstillingsvirksomhed	726	699	94
Bygge og anlæg	549	1.057	137
Handel og transport mv.	3.090	2.729	665
Information og kommunikation	332	194	37
Finansiering og forsikring	327	38	10
Ejendomshandel og udlejning	146	125	43
Erhvervsservice	1.251	852	545
Off. adm., undervisning og sundhed	2.696	2.552	867
Kultur, fritid og anden service	449	413	127
I alt	9.596	8.695	2.547

Beskæftigede personer fordelt på arbejdsstilling

	1. jan 2012
Selvstændige	588
Medarbejdende ægtefælle	14
Topledere	270
Lønmodtagere højeste niveau	1.268
Lønmodtager mellemniveau	1.056
Lønmodtagere grundniveau	4.184
Andre lønmodtagere	1.421
Lønmodtagere u.n.a.	795
I alt	9.596

Arbejdssteder opgjort efter branche

	2007	2009	2011
Landbrug, fiskeri mm.	15	12	15
Industri	61	64	55
Bygge og anlæg	129	112	105
Handel	188	169	173
Transport	129	107	107
Hoteller og restauranter	28	27	27
Information og kommunikation	35	41	40
Finansiering og forsikring	11	4	9
Ejendomshandel og udlejning	32	33	33
Videnservice	41	42	41
Erhvervsserviceservice	87	78	77
Off. adm., undervisning og sundhed	126	103	100
Kultur, fritid og anden service	45	45	49

Arbejdssteder opgjort efter størrelse

Antal ansatte	2007	2009	2011
1	336	319	310
2-4	226	216	219
5-9	135	125	123
10-19	124	85	93
20-49	77	68	57
50-99	19	13	17
100+	10	11	12

Antal ledige fuldtidspersoner i A- kasse 2. kv 2013

I alt (ekskl. aktivering)	548
I % af arbejdsstyrken	5,6

Fordelt på nationalitet

Personer med dansk oprindelse	219
Indvandrere og efterkommere fra vestlige lande	35
Indv. og efterkommere fra ikke-vestlige lande	293

Fordelt på alder

16-19 år	1
20-24 år	47
25-29 år	72
30-34 år	92
35-39 år	61
40-44 år	63
45-49 år	72
50-54 år	61
55-59 år	56
60-64 år	23

Fordelt på A-kasse

ASE	41
Byggefagenes A-Kasse	10
Dana, A-Kasse For Selvstændige	16
Det Faglige Hus - A-kasse	54
FOA - Fag og Arbejdes A-kasse	44
FTF- A-kasse	13
Faglig Fælles (3F) A-kasse	137
HK /Danmarks A-kasse	60
Kristelig A-Kasse	79
Ledernes A-kasse	13
Metalarbejdernes A-Kasse	10
Andre a-kasser	71

Antal fuldtidspersoner kontanthjælpsmodtagere 2. kv 2013

I alt (ekskl. aktivering)	730
I % af arbejdsstyrken	7,4

Fordelt på nationalitet

Personer med dansk oprindelse	355
Indvandrere og efterkommere fra vestlige lande	28
Indv. og efterkommere fra ikke-vestlige lande	347

Fordelt på alder

16-19 år	23
20-24 år	109
25-29 år	94
30-34 år	92
35-39 år	103
40-44 år	90
45-49 år	83
50-54 år	77
55-59 år	41
60-64 år	18

Modtagere af folke- og førtidspension m.v. (pr. januar)

	2007	2010	2013
Folkepension	2.037	2.466	2.967
Højeste førtidspension	244	202	160
Forhøjet alm. førtidspension	253	184	130
Alm. førtidspension	2	0	0
Invaliditets- el. venteydelse	30	27	24
Mellemste førtidspension	299	217	156
Ny lov om førtidspension	257	433	564
I alt	3.122	3.529	4.001

Husstande med boligsikring/ boligydelse i december

	2008	2010	2012
Almindelig boligsikring	910	926	1.051
Boligydelse	1.142	1.110	1.132

Modtagere af andre ydelser, fuldtidspersoner, 2. kvrt 2013

Revalidering	27
Sygedagpenge	349
Ressourceforløb	14
Ledighedsydelse	52
Fleksjob	109
Førtidspension	1.006

Anbragte børn og unge pr. 31. december

	2007	2009	2011
Anbringelse med samtykke (§52.3, nr. 1)	58	48	41
Anbringelse uden samtykke (§58)	17	20	24
Ungdomssanktion (§74a) (Straffeloven)	3	0	0
Efterværn med døgnophold (§76.3 nr. 1)	13	7	10
Formandsafgørelse (§75.1)	0	0	0
Uoplyst anbringelse	3	1	2
I alt	94	76	77

Sigtelser efter overtrædelsens art

	2007	2012
Straffelov i alt - heraf bl.a.	385	514
Voldsforbrydelser	103	71
Butikstyverier mv.	87	185
Andre tyverier	43	59
Bedrageri	17	85
Røveri	9	6
Hærværk	18	10
Særlove i alt - heraf bl.a.	182	115
Lov om euforiserende stoffer	96	50
Våbenloven	59	20
Andre strafferetlige særlove	7	20
Love vedrørende arbejde, transport mv.	8	12

Byrådsvalg november 2009

	Angivne stemmer	Fordeling i pct.
A Socialdemokratiet	4.878	53.2
C Det Konservative Folkeparti	491	5.3
F SF - Socialistisk Folkeparti	1.540	16.8
L Ishøj Borgerliste	114	1.2
O Dansk Folkeparti	1.173	12.8
V Venstre	955	10.4
Å Mike Hansen	10	0.1
I alt gyldige stemmer	9.161	99.8
Blanke stemmer	71	
Ugyldige stemmer	96	
I alt afgivne stemmer	9.328	
Stemmeprocent	60,3	

Byrådets sammensætning 2010-2013

Parti	Navn	stemmer
A Socialdemokratiet	Ole Bjørstorp	2.075
	Merete Amdisen	139
	Jørn Hjøllund	45
	Seyit Özkan	354
	Birgit Nielsen	79
	Henrik Olsen	246
	Ebbe Rosenberg	196
	Sengül Deniz	189
	Bayram Yüksel	165
	Jeannette Merklin	149
C Konservative	Bent Skov	122
	Uffe Andersen	36
F Socialistisk Folkeparti	Niels Borre	258
	Bilal Inekci	217
	Sami Deniz	243
O Dansk Folkeparti	Poul Rikardt Jørgensen	317
	Charlotte M. Jørgensen	143
V Venstre	Ole Beckmann Andersen	270
	Lennart H. Nielsen	110

Venskabsbyer

By	Land	Indbyggertal
Haninge	Sverige	75.000
Svedala	Sverige	19.600
Trzebinia	Polen	34.100
Bad Salzungen	Tyskland	16.200
Yeniceoba	Tyrkiet	6.900