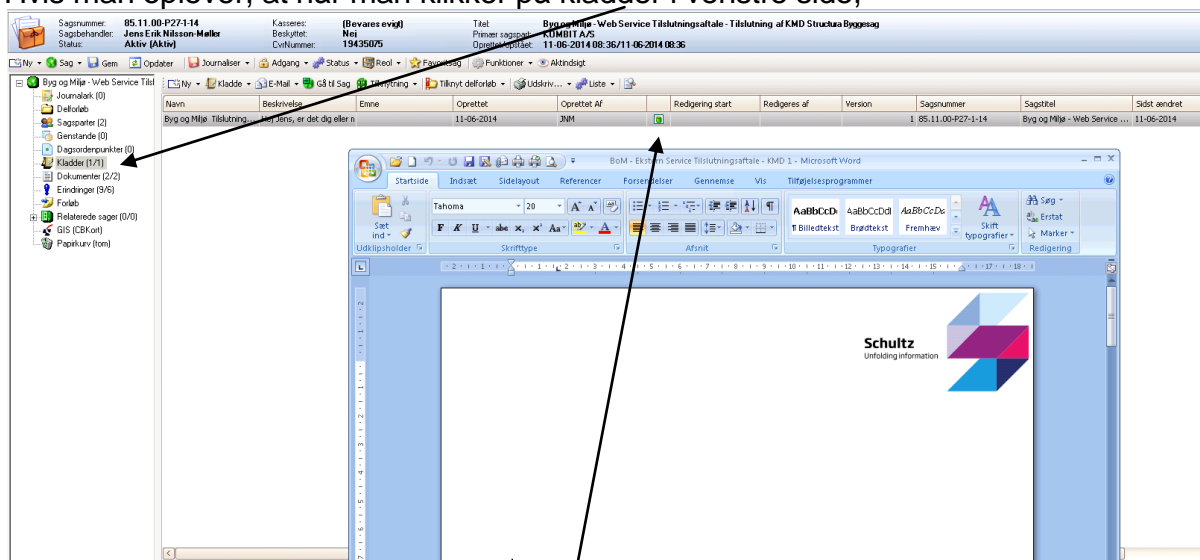




## Opsætning af kladdevisning i SBSYS.

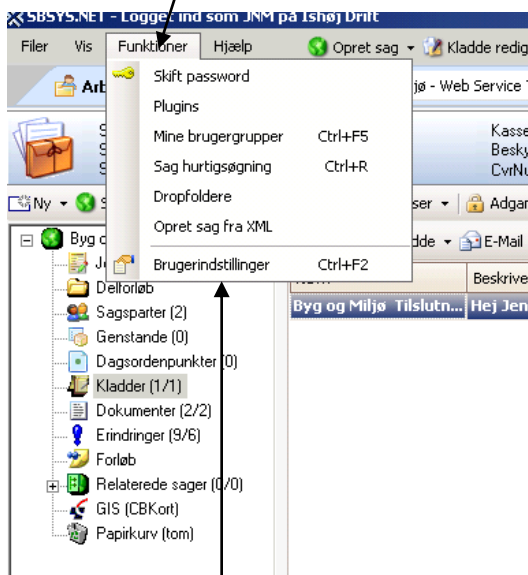
Hvis man oplever, at når man klikker på kladder i venstre side,



åbner kladden i en tilstand, hvor den ikke kan redigeres, skal man ændre i brugerindstillingerne.

NB HUSK AT REDIGERBAR TILSTAND VISES SOM .

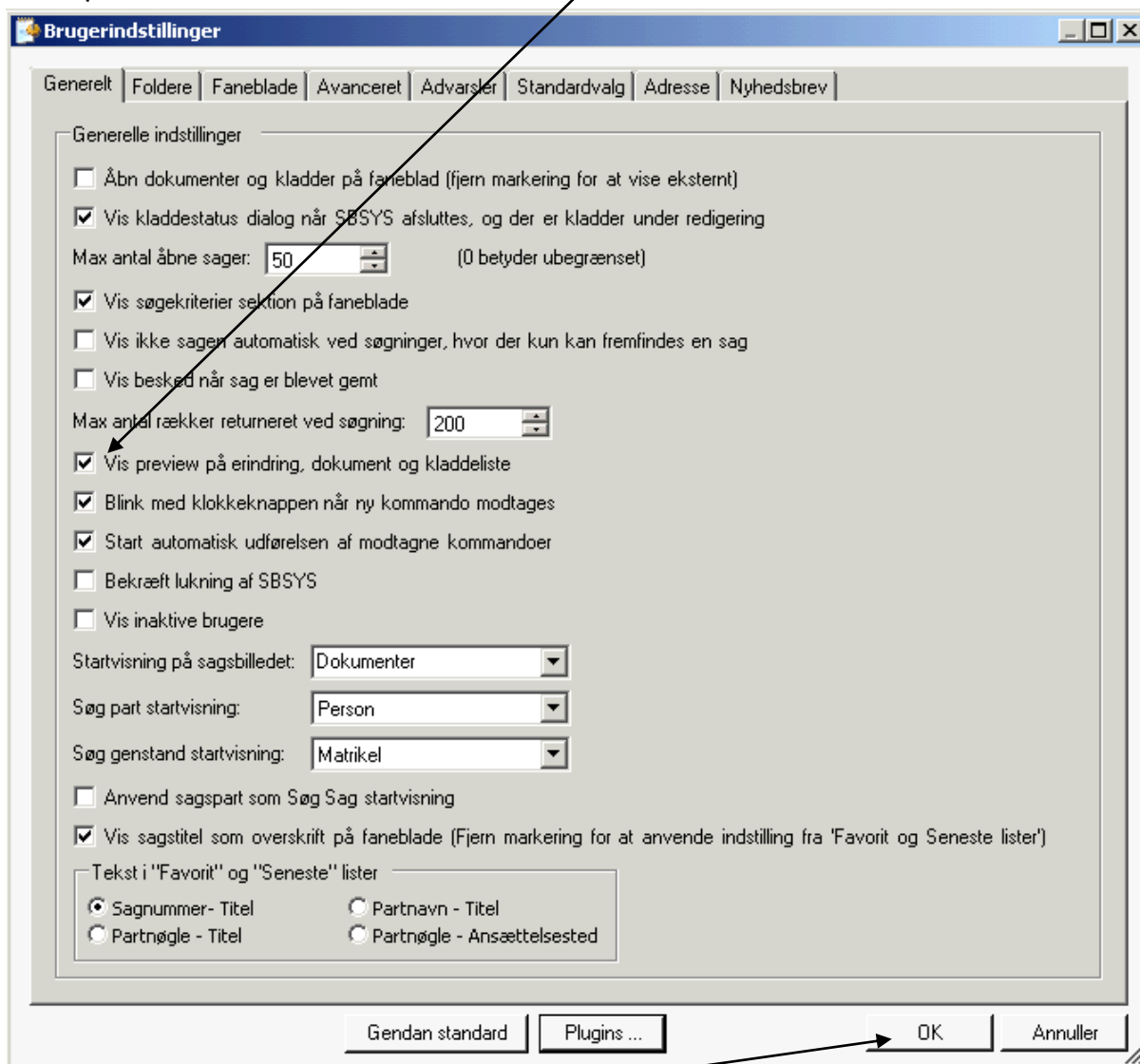
Klik på "Funktioner"



Klik på "Brugerindstillinger" i dropdown-boksen, eller tryk Ctrl+F2



Fjern flueben ud for "Vis preview på erindring, dokument og kladdeliste, ved at klikke på fluebenet



Klik på "OK"

**NB! MAN SKAL GENSTARTE SBSYS FØR DET VIRKER.**