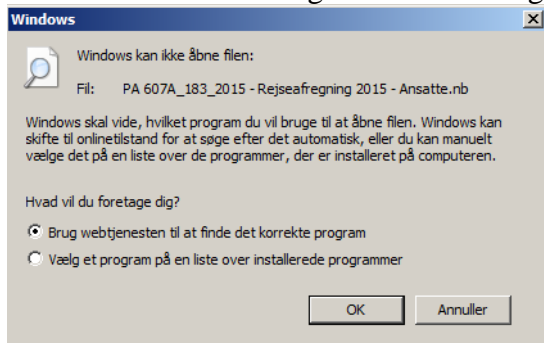




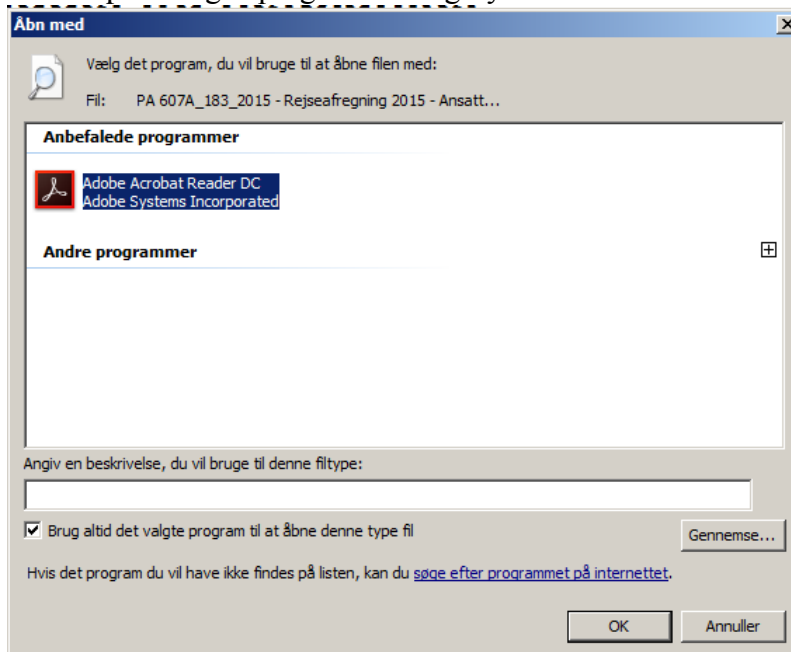
[Indsæt dato]

Fejl ved redigering af kladder fra netblancket

Hvis denne boks viser sig når man vil redigere en kladder der kommer fra netblancket

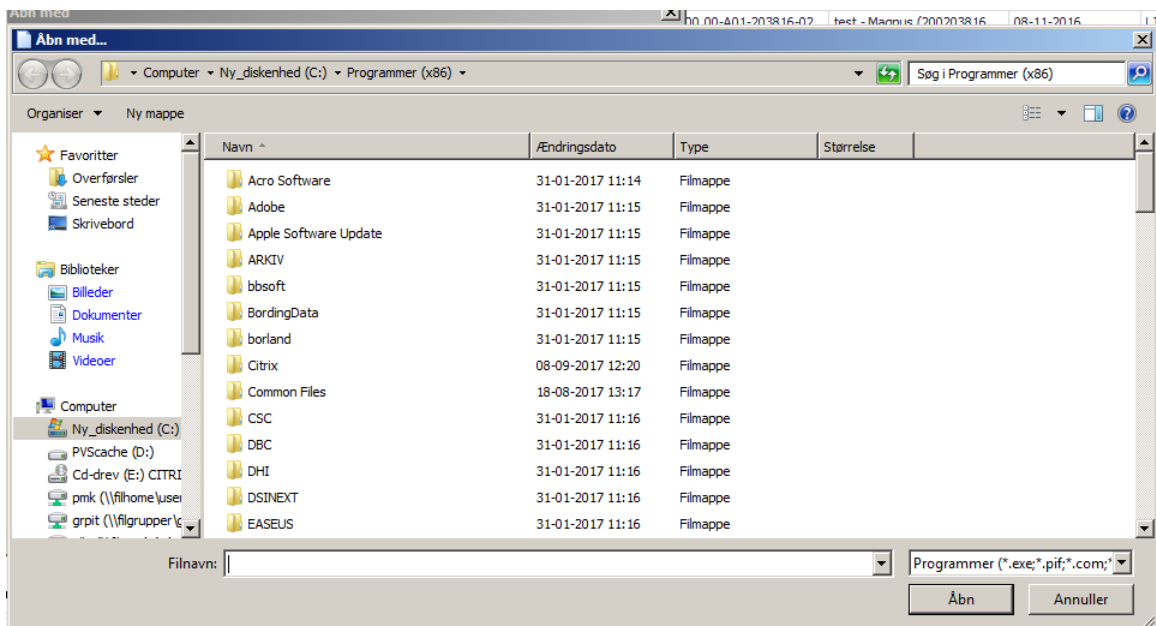


Så Klik på 'Vælg et program' og tryk 'OK'

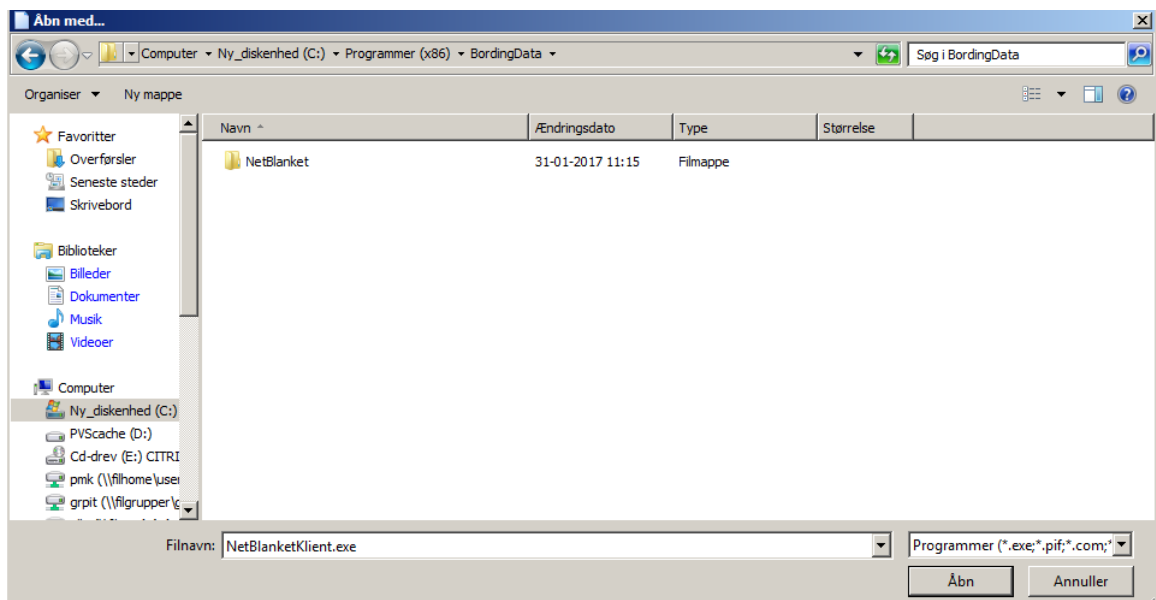


Tryk på 'Gennemse...'

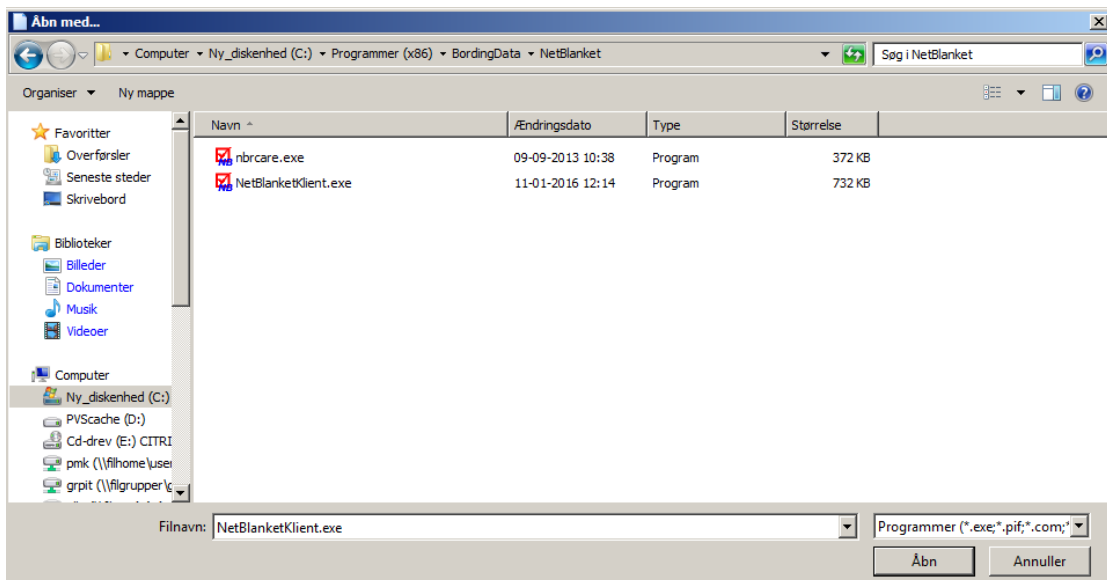




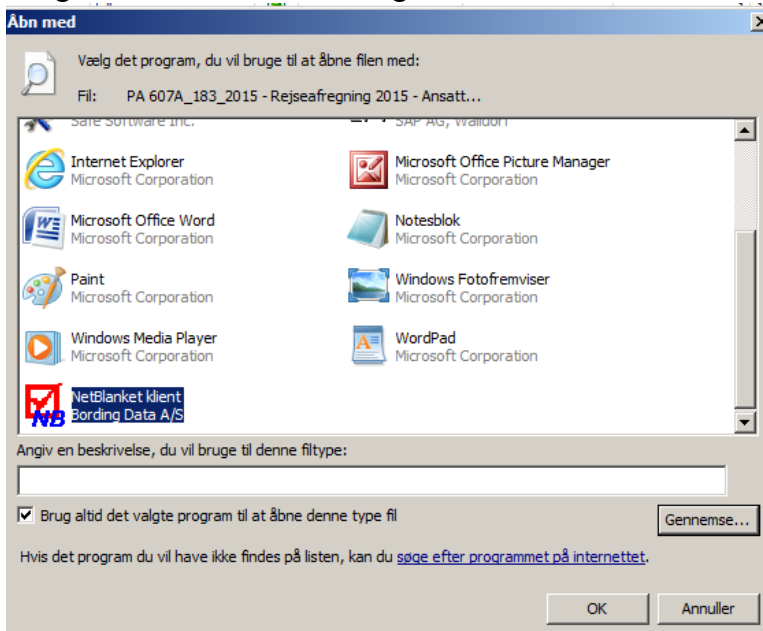
Vælg 'BordingData' og klik 'Åbn'



Vælg 'NetBlanket' og klik 'Åbn'



Vælg 'NetBlanketKlient.exe' og klik 'Åbn'



Klik 'OK' og så begynder redigering.