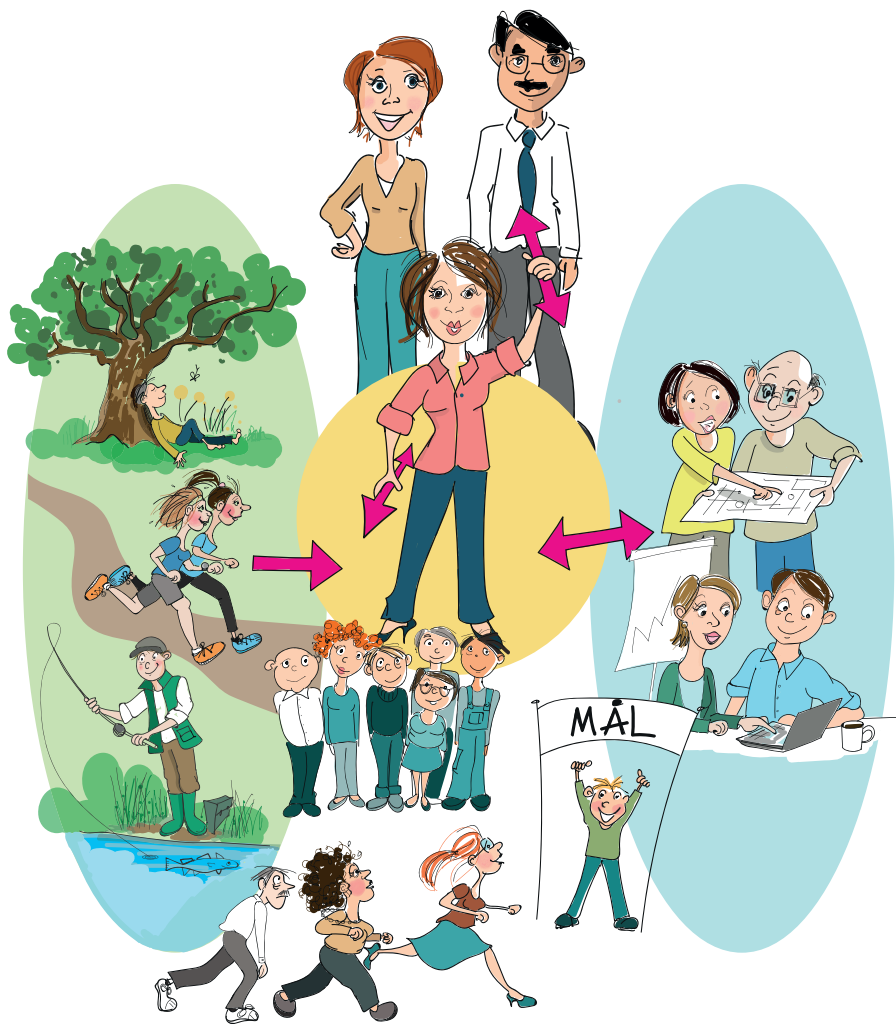


# Ledelse hele vejen rundt



## Ledelse hele vejen rundt

En vigtig brik i ledelse er, hvordan jeg bruger mig selv. Når vi tænker hele vejen rundt om vores opgaveløsning, skal vi også kunne tænke hele vejen rundt om den måde, vi agerer, når vi leder medarbejdere, eller når vi leder opgaver. For at vi kan lykkes med godt lederskab og følgeskab, skal vi derfor have et 360 graders blik rundt om os selv. Det skal sikre, at vi hele tiden spiller hinanden gode i alle relationer.

**Ledelse opad** handler om, at vi skal sikre god sammenhængskraft med ledelsesniveauerne over os selv. Når jeg leder opad, klæder jeg min leder på, bidrager med min faglighed og mine erfaringer, så min(e) overordnede leder(e) får det bedst mulige grundlag for at kunne træffe beslutninger og skabe resultater.

**Ledelse nedad** har fokus på ledelse af opgaver eller på ledelse af medarbejdere og ledere under mit eget ledelsesniveau. Ledelse nedad er den klassiske ledelsestænkning, hvor det er vigtigt at tage højde for, at alle medarbejdere er unikke, og at holde fokus både på nye medarbejdere på vej ind i organisationen og på medarbejdere, der er ved at forlade organisationen.

**Ledelse indad** handler om den del af ledelse, der kommer indefra. Det er min evne til at give mig selv tid og ro til at være i det refleksive rum – og ikke kun beslutte og handle. Det handler om, hvordan jeg kan lede mig selv, så jeg finder motivation i opgaveløsningen og styrke til at bedrive bedre lederskab og følgeskab hver dag.

**Ledelse til siden** opstår, når jeg bidrager til, at mine sideordnede kolleger lykkes med deres mål og opgaver. Når jeg leder til siden, er jeg derfor opmærksom på mine omgivelser og herunder også de samarbejdspartnere, jeg har ved siden af mig, som kan bidrage med viden på tværs af fagligheder og institutioner.

